

Magnetický filtr MINI



100% VYROBENO V ITÁLII 

Použití Magnetický přepážkový filtr Pintossi+C mini je vhodný zejména pro zajištění dlouhodobé a stálé ochrany kotle a řešení problémů v topném systému způsobených nečistotami v kapalině, zejména rzi a nečistotami. Tyto nečistoty vznikají v důsledku koroze a zanášení při běžném provozu topného systému. Defangátor zajišťuje stálou ochranu kotle tím, že zabraňuje cirkulaci těchto mikročástic v okruhu, a tím chrání nejcitlivější součásti systému, jako je oběhové čerpadlo a výměník tepla. Deflektor musí být instalován na zpětném okruhu, na vstupu do kotle. Vzhledem k jeho rozměrům extrémně kompaktní, lze je instalovat do velmi malých prostor a poskytují optimální výkon pro ochranu kotle.

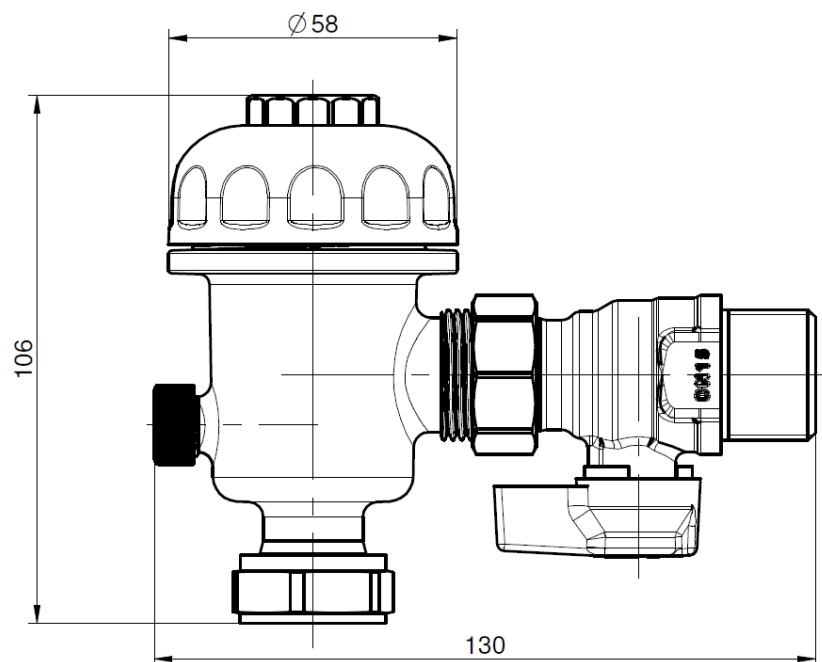
Technické vlastnosti

Kapalina:	Voda nebo 30% roztok
Max. glykol:	glykolu
Maximální provozní teplota:	90°C
Maximální provozní tlak:	6 barů
Magnet:	13 200 Gaussů
Filtrační výkon:	800 mikronů
Kv [m ³ /h]:	4,46

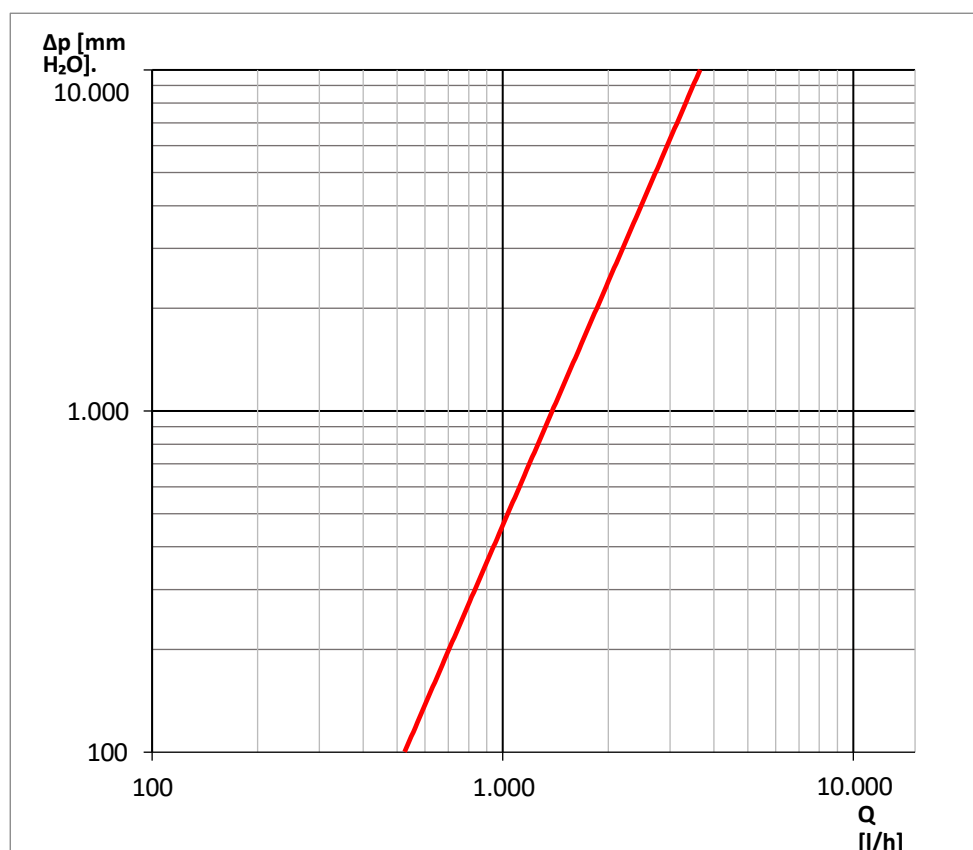
Materiál

Tělo:	Grivory
Klobo:	Technopolymer
uk:	Nerezová ocel
Filtrační patrona:	Mosaz CW617N
Kulový ventil:	Silikon

Rozměry



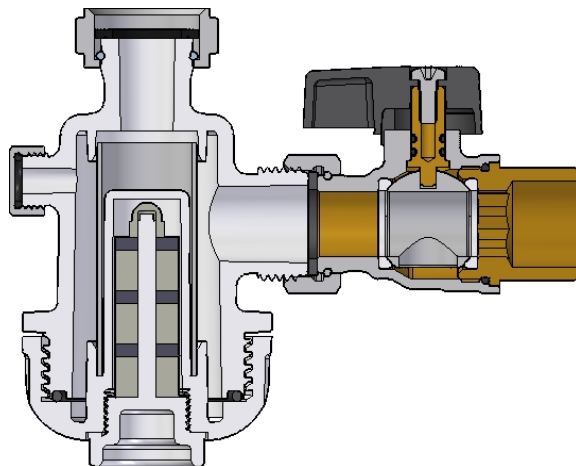
Tlaková ztráta



Popis

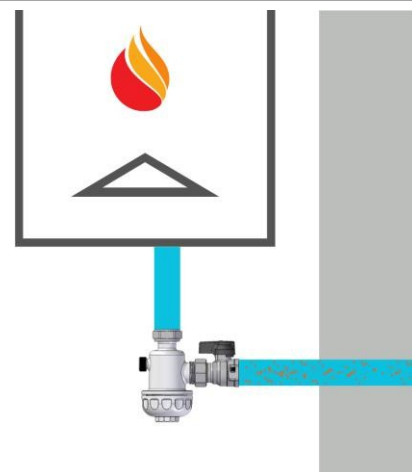
Magnetická přepážka Pintossi+C nabízí řadu důležitých výhod:

1. VELMI KOMPAKTNÍ ROZMĚRY k instalaci v malých prostorech;
2. Tělo v HIGH-TECHNOPOLYMERU GRIVORY RESISTANCE, odolnost vůči nejhorším situacím;
3. SILNÝ MAGNET s přitažlivou silou 13 200 GAUSS a velkou plochou;
4. FILTROVÁ SÍŤ Z NEREZOVÉ OCELI od 800 MICRON;
5. VENKOVNÍ DRŽÁK MAGNETU pro snadné vyjmutí při čištění;
6. Kulový kohout s otočnou maticí a tělesem ONE-BLOCK BODY PN 30;
7. ŠROUBOVACÍ UPEVNĚNÍ pro snadnou instalaci na straně kotle;



Instalace

Filtr se doporučuje instalovat na zpětný okruh na vstupu do kotle. Filtr má dva závity G $\frac{3}{4}$ ", které umožňují jeho velmi snadnou instalaci díky otočným maticím.

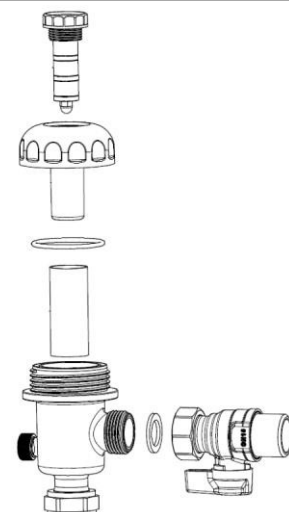


Údržba

Je důležité pravidelně čistit filtrační síť.

Doporučuje se odstraňovat nečistoty alespoň jednou ročně a v případě, že se jedná o po první instalaci zkontrolujte stav po jednom měsíci.

1. Před čištěním filtru se ujistěte, že je kotel vypnutý a kapalina se nechá vychladnout.
2. Uzavřete kulový kohout na výtlačné straně.
3. Vytáhněte magnet z víčka držáku magnetu.
4. Odšroubujte víčko magnetu a vypusťte kapalinu.
5. Vyjměte filtrační síťku a omyjte ji pod tekoucí vodou, abyste odstranili všechny zbývající nečistoty.
6. Před opětovnou montáží filtru zkontrolujte stav těsnicího kroužku a v případě potřeby jej vyměňte za nový.



Údržba

- Filtr musí instalovat kvalifikovaný technik.
- Před instalací nebo údržbou zkontrolujte, zda je obvod izolován.
- Filtr nainstalujte na zpětný okruh na vstupu do kotle.
- Zajistěte dostatečný přístup pro případ údržby nebo opravy.
- Před instalací filtru se ujistěte, že je instalace provedena správně.
- V případě tlaku >5 barů musí být před filtrem instalován redukční ventil.
- V případě vodního rázu musí být za ventilem instalována expanzní nádoba nebo tlumič rázů.

filtr.

- Používejte pouze originální díly.

Výrobce neodpovídá za škody způsobené osobám, zvířatům nebo majetku v případě nevhodného použití nebo použití v rozporu s dodanými pokyny. Výrobce je rovněž zproštěn odpovědnosti v níže uvedených specifických případech:

- Úplné nebo částečné dodržování návodu k montáži a údržbě.
- Nesprávná provozní teplota.
- Zvyšuje se nad mezní hodnoty tlaku nebo vodního rázu.
- Nesprávné použití filtru.
- Nepovolené úpravy nebo zásahy.
- Použití neoriginálních dílů.
- Nedbalost při běžné a mimořádné údržbě.

Funkce kapaliny

Referenční normou pro ošetřování konvektorové kapaliny v otopných soustavách je norma UNI 8065:2019, která upravuje parametry, které je třeba dodržovat, aby se zabránilo korozi a tvorbě vodního kamene.

Aby bylo možné poskytnout záruku na výrobek, musí vlastnosti kapaliny odpovídat předpisům v referenční zemi nebo alespoň nesmí být horší než vlastnosti předepsané ve výše uvedené normě UNI 8065:2019.

Nutné, ale nikoli postačující minimální standardy, které musí být splněny, jsou zejména tyto:

Vzhled tekutiny: Limpid

PH: Mezi 7 a 8

Ferro (FE): < 0,5 mg/kg (< 0,1 mg/kg pro páru)

Měď (CU): < 0,1 mg/kg (< 0,05 mg/kg pro páru)

Nemrznoucí směs: Propylenglykol

Kondicionér: Podle pokynů výrobce

V každém případě je při použití nemrznoucích kapalin a klimatizačních roztoků nutné zkontrolovat a ověřit kompatibilitu těchto látek se stavebními materiály uvedenými v technických listech Pintossi+C.